



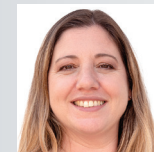
Pedro Aparício



António Ferreira



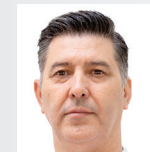
Irene Lopes



Sandra Vinagre



Karin Fernandes



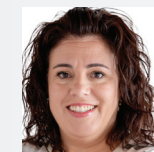
Paulo Seixas



Mário João Marques



Nuno Costa



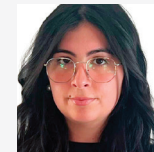
Eugénia Machado



Agostinho Santos



Tânia Mota



Daniela Oliveira



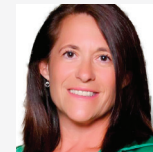
Fernando Chaves



António Ferreira



Lisete Almeida



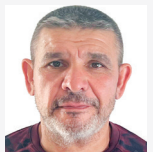
Cristina Pereira



Sandra Rodrigues



Daniel Azevedo



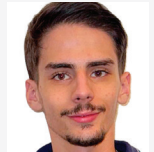
José António Ferreira



Helena Moreira



Tânia Santos



Pedro Pereira



Andreia Marques



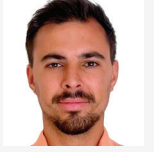
Bruno Santos



Fernando Costa



Virginia Santos



Ricardo Pereira



Jorge Costa



Ana Coelho



Belarmino Ferreira



Lúcia Campos



Elisabete Caiado



Lília Rossas



Vanda Rodrigues



Tiago Costa



António Aparício



Rafael Costa
Mandatário da Juventude



Rui Durão
Diretor Campanha

COMISSÃO DE HONRA



Adelino Coelho



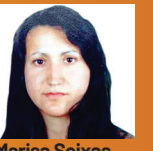
Avelino Lima



Carlos Pais



José Sá



Marisa Seixas



Pedro Alves



Manuel Marques



Raúl Almeida



Alberto Ferreira



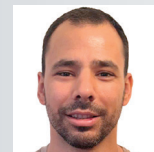
Carlos Figueiredo



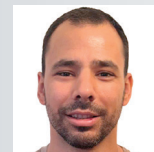
Sandra Costa



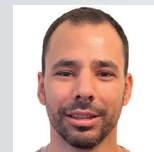
Fernando Gonçalves



Fábio Pereira



Dinis Lopes



Helder Marques



Carolina Almeida



Jorge Costa



Rita Marques



Carla Rodrigues



João Fernandes



Paulo Fernandes



Cláudio Rodrigues



Cláudio Rodrigues



António Marques



José Carlos Vale



Albano Teixeira



Cláudia Lima



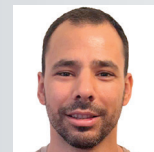
Daniel Rodrigues



Armando Soares



Fábio Coelho



Bruno Ferreira

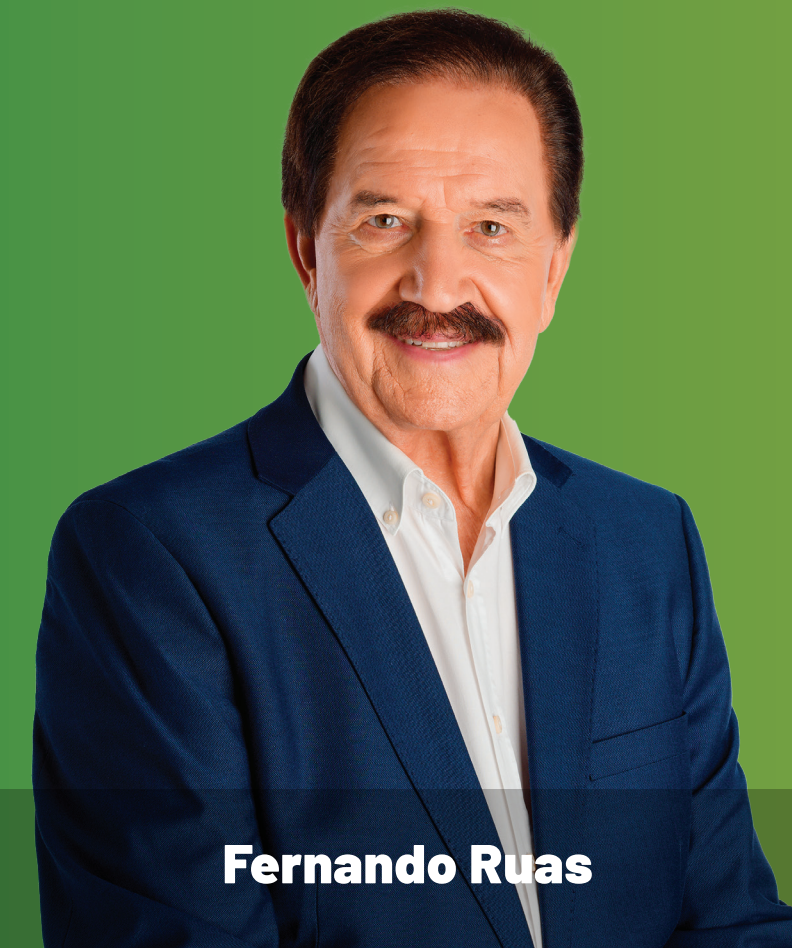
Campo
CRESCe



viseucresce.pt/freguesias



viseucresce.pt



Fernando Ruas



Pedro Aparício

PEDRO APARÍCIO

Caros Amigos e Conterrâneos da Freguesia do Campo,

Com o apoio da comunidade e após reflexão em família, decidi assumir, com orgulho e sentido de responsabilidade, a candidatura à Presidência da nossa Junta de Freguesia. Esta decisão surge pela vontade de fazer sempre mais pela nossa freguesia.

Vivemos tempos de mudança acelerada, que nos obrigam a olhar para o futuro com coragem e visão. Acredito que o Campo deve continuar a afirmar-se como uma freguesia dinâmica e inovadora, capaz de valorizar a sua história e, ao mesmo tempo, abrir portas às novas gerações.

É por isso que me apresento com uma equipa renovada, competente e profundamente ligada à nossa terra com o compromisso de trabalhar lado a lado convosco, com transparência, equilíbrio e foco em resultados.

Juntos, construiremos um Campo ainda mais forte.

Vamos contruir esse futuro em conjunto.

Porque connosco, o Campo Cresce!

Um abraço

PROGRAMA

INFRAESTRUTURAS

O desenvolvimento sustentado da freguesia exige infraestruturas sólidas e bem cuidadas.

Propomos reforçar o investimento em saneamento básico, parques intergeracionais, estabelecimentos de ensino, alargamento do cemitério, espaços desportivos e recreativos, bem como na requalificação das vias públicas e na melhoria das acessibilidades.

Para concretizar este objetivo, assumimos o compromisso de estabelecer parcerias estratégicas com entidades públicas, mobilizando recursos que assegurem melhores condições de saúde pública, maior segurança, mobilidade eficiente e uma qualidade de vida superior em todas as localidades da freguesia.

EDUCAÇÃO

Investir na educação é garantir que o Campo permanece vivo, inovador e preparado para o futuro. Em articulação com o Município, assumimos o compromisso de modernizar o parque escolar e criar condições que favoreçam a aprendizagem, a inclusão e o desenvolvimento integral de toda a comunidade.

Com estas medidas, a educação torna-se um motor de coesão social e desenvolvimento, assegurando que todas as gerações do Campo têm as ferramentas para prosperar.

GABINETE DE APOIO AO ASSOCIATIVISMO, AO CIDADÃO E AO EMPREENDEDOR

Propomos criar um ponto de contacto que se pretende que seja de incentivo ao desenvolvimento local, oferecendo um apoio estruturado ao movimento associativo, com manuais de procedimentos e orientação técnica, bem como ao empreendedorismo, que ajude quem quer investir na nossa freguesia.

Neste quadro, propomos também um apoio direcionado ao cidadão. A força de uma comunidade mede-se pela forma como cuida dos mais vulneráveis. Queremos que a inclusão social seja um dos pilares da ação da Junta de Freguesia. Em estreita articulação com o Município e entidades parceiras, assumimos o compromisso de criar respostas de proximidade, transformando solidariedade em oportunidades e dignidade para todos.

A Junta de Freguesia deve ser uma porta aberta para todos, com respostas rápidas, transparentes e próximas. Comprometemo-nos a simplificar processos, modernizar formas de trabalhar e reforçar os canais de comunicação com a população, para que cada pessoa sinta que tem uma instituição que a escuta e acompanha.

CAMPO ATIVO

Promover o desporto e a atividade física é investir na saúde, na inclusão e na participação cívica. O nosso compromisso

é criar um programa abrangente de atividades desportivas, recreativas e de lazer que envolva todas as idades e fomenta hábitos de vida saudáveis, como por exemplo o Dia do Desporto na Freguesia. O desporto será a ponte entre saúde, inclusão e participação cívica. Queremos um Campo ativo, onde todas as idades encontram no movimento e na competição saudável uma forma de viver melhor.

JOVENS

Os jovens do Campo são energia, inovação e mudança. Queremos criar um ambiente onde possam desenvolver os seus talentos e liderar a transformação da freguesia, fortalecendo a cidadania ativa e a ligação à comunidade.

O futuro constrói-se com a participação de todos, e é por isso que defendemos um plano claro para lhes dar voz e protagonismo, através da criação da Assembleia de Jovens do Campo, um espaço permanente de escuta e de partilha de ideias, onde cada jovem possa participar ativamente e influenciar as decisões que moldam o futuro da freguesia.

Esta é a nossa visão: uma freguesia onde a juventude é parceira na decisão, protagonista da mudança e motor de um futuro mais dinâmico e solidário.

AMBIENTE

O ambiente é a herança que deixamos aos nossos filhos. O Campo não será apenas um

território mais verde, mas um exemplo de como desenvolvimento e natureza podem caminhar lado a lado. Defenderemos afincadamente a preservação da nossa identidade rural e dos nossos recursos naturais. Assumimos o compromisso de defender, valorizar e promover o património ambiental, garantindo qualidade de vida para as gerações presentes e futuras.

ATIVIDADE SÉNIOR E INTERGERACIONAL

Valorizar os menos jovens e criar pontes entre gerações através de iniciativas conjuntas e inclusivas, para um convívio saudável.

Cuidar dos nossos seniores é honrar a nossa história. Em plena articulação com as entidades responsáveis, apoiaremos o reforço das respostas sociais no combate ao isolamento, na dinamização de atividades culturais e desportivas adaptadas, e no apoio às famílias cuidadoras.

Uma freguesia que respeita os seus seniores é uma freguesia que respeita o seu futuro.

ATIVIDADES CULTURAIS

A cultura é o fio condutor da nossa história e a nossa maior força para unir gerações. O Campo é, há muito, uma referência cultural no concelho de Viseu. Somos reconhecidos pelo dinamismo das nossas coletividades, pela dedicação dos nossos grupos, como

comprovado na participação em eventos como as Marchas Populares, e pelo sucesso dos nossos emblemáticos Mercado Quinhentista e a Via Sacra — eventos que não apenas enchem de vida a freguesia, mas também reforçam a nossa identidade e orgulho coletivo.

Pretendemos manter o apoio às tradições e eventos da freguesia já existentes e incentivar o surgimento de novas manifestações culturais.

Porque a cultura é mais do que entretenimento — é um motor de desenvolvimento social, coesão comunitária e projeção da nossa terra.

Preservar o que somos, projetar o que podemos ser.

CENTRO DE VIDA COMUNITÁRIA CENTRO CÍVICO

A criação do Centro de Vida Comunitária / Centro Cívico representa uma oportunidade única para colocar as infraestruturas existentes ao serviço de toda a população, transformando a freguesia do Campo num espaço vivo, inovador e aberto à comunidade.

Este polo poderá ser um motor de desenvolvimento económico, social e cultural, capaz de gerar emprego, reter talento jovem, atrair investimento e, simultaneamente, reforçar a identidade local.

Pretendemos, desta forma, promover um lugar de convívio, de ideias e de trabalho que apoie o fortalecimento da nossa freguesia.