



Lucília Figueiredo



Sónia Parra



Bruno Proença



Mário Amaral



Tiago Marques



João Baptista



Sofia Lameira



Alice Lemos



Armando Gomes



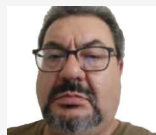
Carolina Sousa



Adelmo Paula



Bruna Marques



Domingos Coelho



Rita Almeida



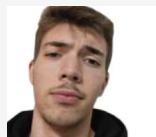
Rui Cardoso



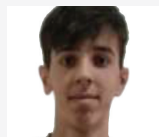
Joana Lopes



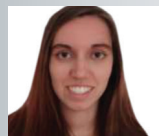
Fábio Pinhel



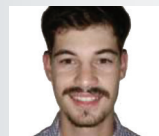
André Almeida



Diogo Martins



Mariana Pereira



Gonçalo Mendes



Leticia Carragoso



Rafael Lourenço



Vani Trivedi



Many Tivedi



Diogo Correia



Francisca Pires



Mariana Silva



Adelino Carragoso

**Mandatário
da Candidatura**



Miguel Sol

**Mandatário
da Juventude**

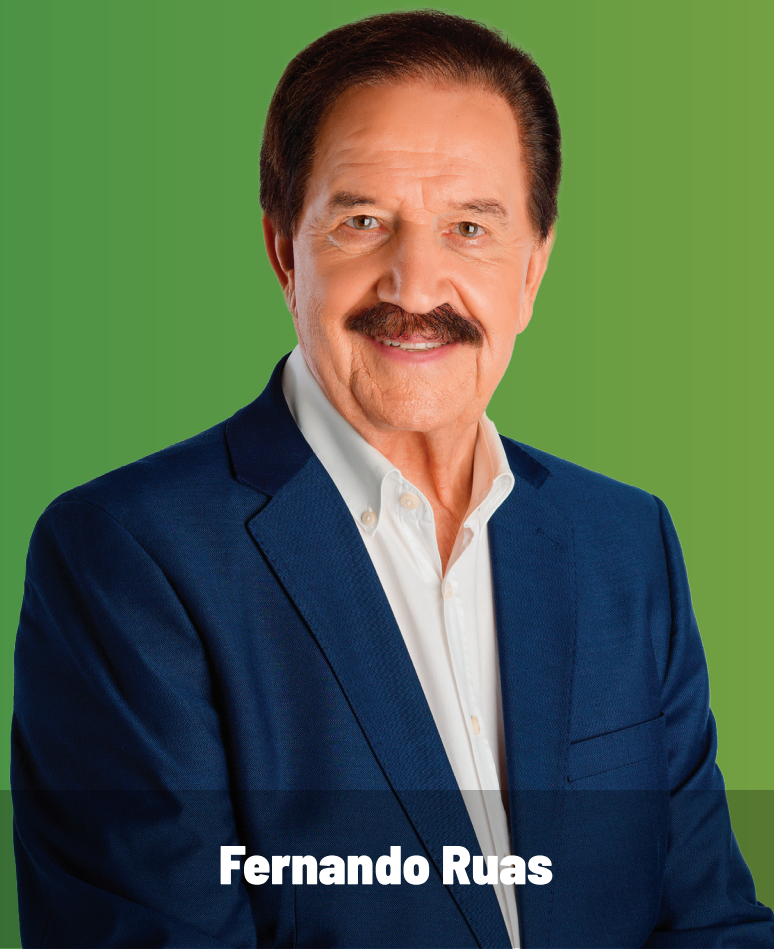
**Mandatária
da Cultura**



Adriana Alves



viseucresce.pt



Fernando Ruas

Mundão

CRESCER + 



viseucresce.pt/**freguesias**



Lucília Figueiredo

LUCÍLIA FIGUEIREDO

Chamo-me Lucília Campos Figueiredo, tenho 59 anos e resido em Mundão há 4 décadas.
Sou Professora de Português e Francês, com especialização em Educação Especial e exerço, atualmente, funções como Coordenadora de Estabelecimento na Escola Básica D. Luís de Loureiro, em Silgueiros.
Ao longo dos anos assumi responsabilidades de liderança em associações locais e nacionais, sociais e desportivas sempre com espírito de serviço à comunidade.

Sou candidata à Freguesia de Mundão, porque quero **MUITO MAIS** para a minha Freguesia.

Mundão Cresce + resulta de uma ambição coletiva, sustentada em uma gestão eficaz, transparente com planeamento adequado, ajustado e liderado por uma equipa responsável, competente, motivada, comprometida e com capacidade de concretizar projetos que tragam mais diálogo, mais proximidade e mais qualidade de vida.

Mundão Cresce + pugna por uma Freguesia mais ativa, mais dinâmica, mais asseada, mais embelezada, mais colorida, mais projetada e mais atrativa.

Mundão Cresce + quer uma Freguesia que promova e fomenta atividades seniores para que todos se sintam valorizados.
Queremos uma Freguesia com mais espaços de lazer para as crianças, jovens e demais Mundanenses, com + zonas verdes e de convívio, onde circular a pé seja seguro e agradável.

Mundão Cresce + quer uma freguesia que valorize o seu património cultural, histórico e paisagístico existente, e que seja dado a conhecer a todos.

Queremos que **Mundão Cresce +** seja um exemplo ambiental, cultural e desportivo articulando com as associações e demais instituições locais.
Queremos, genuinamente, que a **NOSSA** Freguesia passe a ser uma referência no concelho e que continue a ser uma escolha de excelência para morar, porque **Mundão Cresce +** com todos, sem exceção.

Mundão Cresce + quer criar as condições necessárias para todos se sentirem **mais** felizes **mais** orgulhosos da sua Freguesia.

Fazemos Acontecer!
Confiem na Mudança!
Contem, sempre, comigo!
Lucília Figueiredo

PROGRAMA

Proposta de Intervenções por Localidade e Áreas Temáticas

MUNDÃO

- Requalificação do edifício sede da junta de freguesia e do polidesportivo adjacente.
- Projetar a construção de um estaleiro/armazém para a junta de freguesia.
- Requalificar o largo das árvores.
- Projetar a construção de uma casa mortuária e de um novo cemitério, referendando as respetivas localizações. Renegociar o contrato de cedência da atual casa mortuária.
- Elaboração e implementação de um plano de manutenção e limpeza eficaz e urgente dos espaços públicos e do mobiliário urbano.
- Elaborar um programa de segurança viária (marcação das vias, sinalética, controlo de velocidade e regulamentação do trânsito).
- Sinalizar junto da Câmara Municipal a necessidade de manutenção e requalificação das paragens de autocarro, garantindo melhores condições para os utentes.
- Articular com a Câmara Municipal e a Associação de Pais a promoção de obras de manutenção e requalificação da escola do 1.º ciclo.
- Articular com a Câmara Municipal, a Associação de Pais e a Direção da Escola EB2/3 a criação de uma gare que assegure melhores condições de segurança e conforto no acesso dos alunos aos transportes escolares.
- Articular com as Infraestruturas de Portugal a manutenção das rotundas da EN229.
- Requalificação da Rua do regão travesso, Rua sargaçosa, Rua das escadinhas e Rua da igrejainha.

CASAL

- Requalificação do polidesportivo e dos equipamentos no espaço adjacente.
- Elaboração e implementação de um plano de manutenção e limpeza eficaz e urgente dos espaços públicos e do mobiliário urbano.
 - Elaborar um programa de segurança viária (marcação das vias, sinalética e implementação de meios de controlo da velocidade junto à escola primária).
 - Sinalizar, junto da Câmara Municipal, as necessidades de manutenção e requalificação das paragens de autocarro, garantindo melhores condições para os utentes.
 - Articular, com a Câmara Municipal e a associação de pais, a promoção de obras de manutenção e

- requalificação da escola do 1.º ciclo.
- Manutenção da rede de águas, fontanários, tanque e espaços envolventes.
 - Projetar a criação de um parque infantil.
 - Requalificação da Rua Vale do Seixo, Rua do Cruzeiro e estrada de acesso ao aeródromo.

NESPEREIRA

- Elaboração e implementação de um plano de manutenção e limpeza eficaz e urgente dos espaços públicos e do mobiliário urbano.
- Elaborar um programa de segurança viária, com marcação das vias, colocação de sinalética e implementação de medidas de controlo de velocidade na Rua da Orgueira, das Aveleiras e do Nascente.
- Propor ao Município a classificação da fonte de chafurdo e da capela de Nespereira como património municipal.
- Requalificação da Rua das Ladeiras e da Rua da Pirraça.
- Desenvolver um plano estruturado de manutenção e valorização da Rota do Feto, assegurando a sua preservação e atratividade.

PÓVOA

- Manutenção da rede de águas (fontanários, mina, tanque e espaços envolventes).
- Elaboração e implementação de um plano de manutenção e limpeza eficaz e urgente dos espaços públicos e do mobiliário urbano.
- Elaborar um programa de segurança viária (marcação das vias e sinalética).
- Sinalizar, junto da Câmara Municipal, a necessidade de manutenção e requalificação das paragens de autocarro, garantindo melhores condições para os utentes.
- Projetar a criação de um parque infantil e um parque gerações ativas.
- Requalificação da Rua da Bela Vista, Rua das Cerdeiras e rotunda.

QUINTA DA FALORCA

- Elaboração e implementação de um plano de manutenção e limpeza eficaz e urgente dos espaços públicos e do mobiliário urbano.
- Elaborar um programa de segurança viária (marcação das vias e sinalética).
- Sinalizar, junto da Câmara Municipal, a necessidade de manutenção e requalificação das paragens de autocarro, garantindo melhores condições para os utentes.
- Requalificação do polidesportivo e dos equipamentos no

espaço adjacente, incluindo instalação de um bebedouro.

- Articular, junto da Câmara Municipal, a instalação de uma ilha ecológica no último corredor de vivendas, promovendo melhores condições de deposição e separação de resíduos.

CATAVEJO

- Elaboração e implementação de um plano de manutenção e limpeza eficaz e urgente dos espaços públicos e do mobiliário urbano.
- Elaborar um programa de segurança viária (marcação das vias e sinalética).
- Sinalizar, junto da Câmara Municipal, a necessidade de manutenção e requalificação das paragens de autocarro, garantindo melhores condições para os utentes.
- Requalificação do polidesportivo e dos equipamentos no espaço adjacente
- Articular, com a Câmara Municipal de Viseu e as Infraestruturas de Portugal para a criação de uma rotunda, ou outra solução, que ligue Catavejo e Britamontes à EN229.
- Solicitar, junto da Câmara Municipal, a instalação de ilhas ecológicas, promovendo dessa forma melhores condições de deposição e separação de resíduos.
- Articular, com a Câmara Municipal, a requalificação dos passeios.

FRAGA

- Requalificação dos acessos à Fraga.
- Propor, à Câmara Municipal, a denominação das ruas e do número de polícia, facilitando a vida dos moradores.
- Promover, em articulação com a Câmara Municipal, o reforço dos equipamentos de resíduos urbanos, garantindo maior eficiência e higiene.

BRITAMONTES

- Articular com a Câmara Municipal de Viseu e as Infraestruturas de Portugal para criação de uma rotunda, ou outra solução, que ligue Britamontes e Catavejo à EN229.
- Elaboração e implementação de um plano de manutenção e limpeza eficaz e urgente dos espaços públicos e do mobiliário urbano.
- Elaborar um programa de segurança viária (marcação das vias e sinalética).
- Sinalizar, junto da Câmara Municipal, as necessidades de manutenção e requalificação das paragens de autocarro, garantindo melhores condições para os utentes.
- Manutenção da rede de abastecimento e água do

chafariz.

ÁREAS TEMÁTICAS TRANSVERSAIS

Infraestruturas e Mobilidade

- Promover, em articulação com a Câmara Municipal, a modernização dos equipamentos de resíduos urbanos, garantindo maior eficiência e higiene.
 - Articular, com a Câmara Municipal de Viseu, e as Infraestruturas de Portugal para a criação de uma via pedonal, paralela à EN229, que ligue Mundão a Viseu.
 - Defender, junto da Câmara Municipal, a construção de piscinas públicas em Mundão, que promovam a saúde e o bem-estar, e sirvam as escolas, associações e valorizem a freguesia como espaço de qualidade de vida e atratividade para a população.
 - Projetar um Parque Ambiental em Mundão, contíguo ao campo de futebol, para promoção e reforço de atividades de lazer e desporto ao ar livre.
 - Desenvolver um plano estruturado de manutenção e valorização da grande rota, assegurando a sua preservação e atratividade.
- Ação Social e Saúde**
- Colaborar com o Centro Social Paroquial de Mundão na concretização de um lar e centro dia, reforçando a resposta social para idosos.

Cultura, Património e Comunidade

- Promover o levantamento e a proteção do património histórico, cultural e paisagístico da freguesia.
 - Dinamizar a vida cultural da freguesia, em articulação com associações e instituições, na realização de eventos e comemoração de efemérides: Feira Medieval, Feira de Natal, recuperação de artes e tradições, Mercado dos Produtores, Feira das Plantas, Festa Anual da Juventude.
 - Disponibilizar espaço na Junta de Freguesia para uso das coletividades locais.
 - Promover a criação de um museu e de um espaço comunitário de acesso à internet.
 - Proteger a nossa floresta, criando um plano de prevenção de incêndios que envolva moradores, associações e instituições locais, com ações de limpeza, manutenção de trilhos e promoção de boas práticas ambientais.
- Emprego Local e Proximidade**
- Promover a atração de novos investimentos como forma de dinamizar a economia local e criar mais oportunidades de emprego.
 - Organizar encontros regulares entre empresários e a comunidade, com o objetivo de valorizar o emprego local, fomentar o empreendedorismo e fortalecer os laços económicos e sociais no território.