



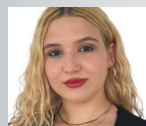
**Custódio Ferreira**



**Sandra Rodrigues**



**Luís Filipe Marques**



**Marta Rocha**



**Fernando Ferreira**



**Guilhermino Tapado**



**Ana Rita Alves**



**Rodrigo Rolo**



**Anselmo Vale**



**Paulo Ramalho**



**José Jorge Alexandre**



**Manuel Fernandes**



**Nuno Dias**



**Maria Helena Fidalgo**



**Fernando Paiva**



**Lúcia Rocha**



**Natan Queirós**



**Vanda Bolôto**



**André Nascimento**



**Lúcia Alves**



**Marlene Alves**



**Rafaela Regalo**



**Maria José Cardoso**



**Jonatan Regalo**



**Sandra Rodrigues**



**José Carlos Gonçalves**



**Elsa Seromenho**



**Sérgio Poceiro**



**Ana Rita Martins**



**António Cardoso**



**Agostinho Ribeiro**



**Dalila Lima**



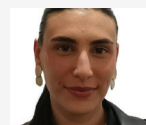
**Rui Quintela**



**Diogo Costa**



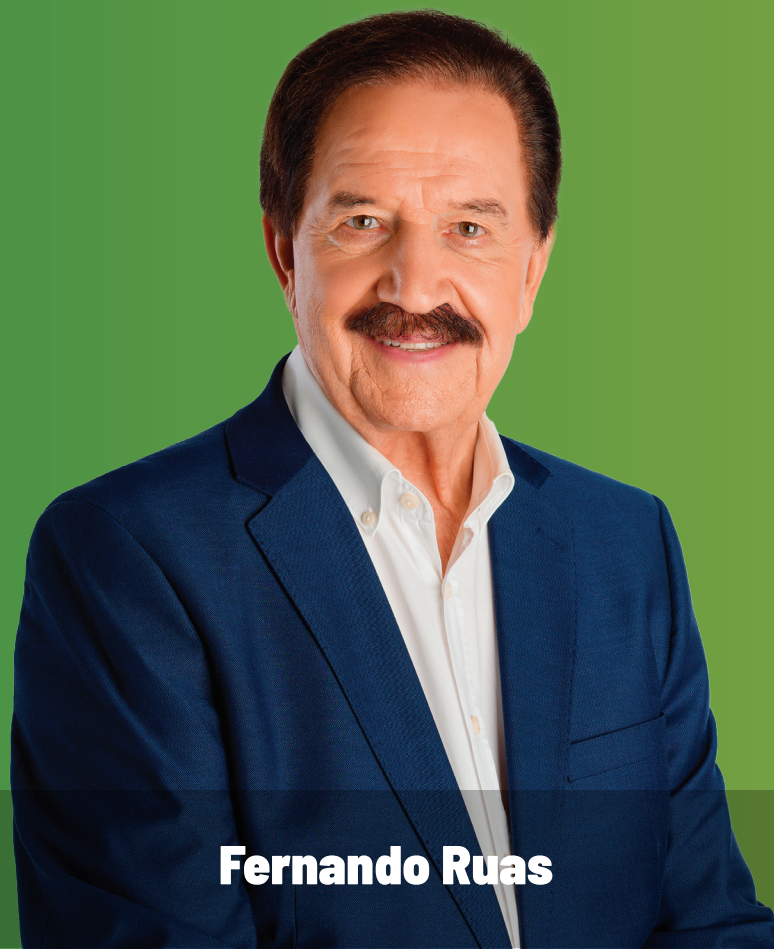
**Maria da Trindade**



**Ana Nascimento**



**viseucresce.pt**



**Fernando Ruas**

# Ribafeita

**CRESCER** ➡



[viseucresce.pt/freguesias](http://viseucresce.pt/freguesias)



**Custódio Ferreira**



# CUSTÓDIO FERREIRA

## **Caros e Caras Ribafeitenses,**

É com orgulho, vontade e um enorme sentido de responsabilidade que vos apresento a nossa equipa e este novo programa, alicerçado naquilo que tem sido o percurso notável e reconhecido da nossa freguesia ao longo dos últimos anos.

Quem cá nasceu, quem cá vive, ou quem cá chegou mais recentemente, bem sabe que esta nossa freguesia (e cada uma das suas aldeias) é hoje, sem dúvida, diferente do que era: evoluímos, modernizámo-nos, criámos e apoiámos diversas estruturas e infraestruturas, muitas delas absolutamente essenciais para a mobilidade e qualidade de vida na nossa freguesia.

Entre outras conquistas que devem merecer destaque, orgulhamo-nos hoje de termos mais de 150 quilómetros de estradas e caminhos reabilitados ou construídos de raiz e de termos levado o saneamento básico a zonas que pareciam estar esquecidas há décadas. De igual forma e mais recentemente, desenvolvemos um projeto muito desejado: o Parque Fluvial da Barca, que se tornou um verdadeiro oásis de lazer e descanso de todas as gerações, onde famílias e amigos se juntam em harmonia com as nossas paisagens naturais únicas.

Todas estas transformações foram feitas com esforço, trabalho e dedicação a esta terra e às suas gentes, sempre conscientes de como era viver antes da realização deste vasto leque de obras das quais tanto nos orgulhamos.

Por esse motivo, deixem que vos diga, é essencial termos essa memória viva: é ela que nos permite perceber o quanto já conquistámos. Nunca nos devemos esquecer de que realizámos obras que, à data e ao longo dos anos, muitos julgavam ser impossíveis de realizar. Mas realizámo-las, porque quando temos uma visão conjunta, quando há vontade, e quando gostamos da nossa terra, tudo é possível. Do nosso lado e com o vosso apoio, cá estaremos para continuar a provar isso mesmo (com mais obra feita).

Agora, olhamos em frente e focados no futuro. É nossa intenção continuar a apostar nas nossas gentes e nas suas necessidades, na mobilidade, na cultura, nas infraestruturas e na nossa natureza.

Por fim, quero dizer-vos que o objetivo para estes próximos quatro anos é claro: crescer mais e mais!

Sabemos de onde viemos, sabemos para onde queremos ir e, acima de tudo, sabemos que este caminho só faz sentido convosco, lado a lado.

**Seguimos juntos rumo a uma Ribafeita que cresce e quer continuar a crescer com qualidade, visão e bases sólidas para o futuro.**

# PROGRAMA

- **Requalificação da Escola de Gumiei;**
- **Requalificação da Escola de Ribafeita;**
- **Requalificação da Escola de Lustosa;**
- **Ampliação do cemitério;**
- **Apostar e melhorar continuamente o Parque Fluvial da Barca;**
- **Construção de ponte em Covelas com ligação a S. Pedro do Sul, caso se confirme, por fim, o acordo e disponibilidade da Freguesia de Pinho e Câmara Municipal de S. Pedro do Sul;**
- **Melhorar o acesso à ponte de Covelas;**
- **Criação de um plano rodoviário para as estradas da freguesia (limites de velocidade, reforço dos sinais de trânsito e colocação de lombas);**
- **Execução de estradões, sempre que possível e tendo em vista otimizar os circuitos externos das aldeias e outros que sejam pontos de ligação / que visem tornar mais fácil e ágil o trabalho da Proteção Civil em caso de incêndio;**
- **Criar um Núcleo Local de Proteção Civil (ULPC);**
- **Apoio à requalificação dos polidesportivos;**
- **Apoio às Bandas Filarmónicas da Freguesia;**
- **Apoio às IPSS da Freguesia;**
- **Apoio à Associação Humanitária de Ribafeita, nomeadamente no processo de legalização e na realização de obras;**
- **Execução de dois ecopontos florestais;**
- **Criação de uma nova praça junto à nova sede da Junta de Freguesia - Ribafeita;**
- **Prolongamento de saneamento básico.**
- **Aquisição de casas em ruínas nas zonas interiores / históricas das aldeias e requalificação das mesmas para espaço público;**
- **Implementação de programa para consultas de proximidade, nomeadamente através de parcerias com enfermeiros/ médicos para consultas na freguesia, (por exemplo: realização de check-ups médicos, rastreios, etc).**
- **Manutenção e otimização do programa “Espaço Cidadão”, nomeadamente com a ampliação de horário do mesmo;**

- **Implementação de um “espaço jovem” polivalente na freguesia, com acesso a Wi-Fi, zona de estudo e zona de convívio;**
- **Implementação do orçamento participativo jovem, ou seja, colocar uma verba disponível para que os jovens da nossa freguesia possam decidir onde aplicar a mesma (eventos, palestras, workshops, organização de eventos desportivos, de voluntariado ou culturais em geral, projetos ambientais, etc.).**
- **Apoio a festas e eventos com protagonismo jovem;**
- **Realização de sessões informativas (especialmente para idosos), sobre direitos sociais e esquemas fraudulentos/ burlas e como evitar as mesmas;**
- **Manutenção e apoio a diversas atividades desportivas (ginástica, organização de caminhadas etc);**
- **Continuação e ampliação dos percursos / trilhos do Rio Vouga;**
- **Execução de acesso a partir da Rua de Casalmendinho à Barca (acesso direto) - Ribafeita;**
- **Requalificação da Rua da Seara - Gumiei;**
- **Requalificação da Rua Chão dos Reis - Gumiei;**
- **Requalificação da Rua da Barroca e Fonte da Barroca - Gumiei;**
- **Requalificação da 2.ª fase da Rua do Ribeiro - Gumiei;**
- **Continuação da execução de passeios na Estrada Municipal, junto à farmácia - Gumiei;**
- **Requalificação da Rua do Picote - Casal;**
- **Requalificação da Travessa da Rua da Esmoitada - Casal;**
- **Criação de um Largo na zona mais antiga / central da aldeia - Casal;**
- **Ligação da Rua da Fonte Fria ao Salgueiro - Lustosa;**
- **Pavimentação da Estrada do Piaget com ligação ao Talegre e Miradouro do Talegre - Lustosa;**
- **Requalificação da Aversada e Pavimentação da Rua 20 de Julho - Lustosa;**
- **Pavimentação da Estrada do Travasso - Lustosa;**
- **Pavimentação do Estradão que liga Covelas a Lufinha;**
- **Requalificação da Rua da Maceira - Seganhos;**
- **Requalificação da Rua do Bacelinho - Seganhos;**