



Carlos Alberto Rodrigues



Natália Lima



Ana Paula Simões



Ângela Patrícia



Flório Silva



Fernando Ministro



José Luís Dias



Orlando Ferreira



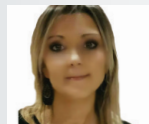
Maria Isilda Noronha



João Carlos



Abel Dias



Fernanda Lopes



Paulo Rui Sousa



Lúcia Melo



Isolindo Esteves



Paulo Castro



Hugo Baptista



Armando Esteves



Sofia Silva



Jorge Fonseca



Manuel Dias



Joana Figueiredo



José Almeida



Maria do Rosário



Sílvia Ministro



Constantino Madeira



Carlos Figueiredo



Sérgio Pereira



Sérgio



Alexandra Cantão



José Ramos



Aurélio Lourenço



Marcelino Louenço



João Brinca



Rosa Durão



Ramiro Batista



Andreia Amaral



Filipe Figueiredo



Anabela Figueiredo



viseucresce.pt



Fernando Ruas

São Cipriano e Vil de Souto

CRESCER ➡



viseucresce.pt/freguesias



Carlos Alberto Rodrigues

CARLOS ALBERTO RODRIGUES

Estimados Concidadãos,

É com muito orgulho, sentido de responsabilidade, e profundo compromisso que aceitei ser candidato à Junta de Freguesia de São Cipriano e Vil de Souto, pelo Partido Social Democrata. Acredito que o futuro se constrói com trabalho, dedicação e amor à nossa terra. Assim, com esta candidatura, queremos o melhor para as pessoas que fazem desta freguesia o nosso lar.

Como sabem, o meu percurso pela Junta de Freguesia iniciou-se há muitos anos. Desde sempre tive a inquietude de ajudar, de melhorar, de querer promover e de fazer crescer a nossa Freguesia. Ao longo do tempo exerci várias funções, destacando os últimos mandatos como secretário e tesoureiro. Fico orgulhoso deste percurso e honrado por ter contribuído para o excelente trabalho destes executivos.

Faço-me acompanhar de uma equipa competente, motivada, dinâmica, multidisciplinar, e com grande capacidade de trabalho em prol da causa pública, pronta para vos servir. Sabemos o que foi feito e o que ainda falta fazer! Comprometemo-nos a estar junto de vós, ouvir-vos, trabalharmos juntos lado-a-lado para fazer crescer ainda mais a nossa Freguesia. Queremos que seja a melhor Freguesia para Viver!

É com profundo sentimento de missão e entusiasmo que pedimos que confiem em nós com o vosso voto! A Freguesia somos todos nós e esta candidatura é de todos e para todos! Conto convosco!

**Um abraço amigo,
Carlos Alberto Rodrigues**

PROGRAMA AUTÁRQUICO 2025 – 2029

- Melhorar as condições ambientais, de mobilidade e de infraestruturas da Freguesia, através do reforço da rede de saneamento e da requalificação de caminhos, ruas e espaços públicos, como os largos.
- Valorizar a qualidade de vida local, criando condições para fixar a população, incentivando a reabilitação dos núcleos históricos das aldeias.
- Promover o bem-estar na Freguesia e aumentar a qualidade de vida, assegurando a conservação e valorização dos espaços públicos comuns, bem como a acessibilidade e o usufruto dos serviços e equipamentos disponíveis.
- Reforçar a solidariedade social e o espírito de comunidade, através do apoio a famílias em situação de maior vulnerabilidade, promoção da inclusão social, melhoria dos serviços locais e dinamização do associativismo nas áreas cultural, social e do desporto.
- Estimular o crescimento económico, incentivando a criação e instalação de novas empresas na Freguesia.
- Democracia e participação – Tornar a Freguesia acessível a todos, promovendo a transparência, incentivando a participação cívica e respeitando a diversidade de opiniões.

Depois de uma avaliação cuidadosa da realidade da Freguesia de São Cipriano e Vil de Souto, foram identificados os principais desafios e prioridades a abordar:

- Arranjos exteriores da Requalificação da antiga Escola de Chãos para Centro de Dia.
- Requalificação do polidesportivo com piso sintético e iluminação com projeto já aprovado, construção de Balneários e Iluminação, Casal de Vil de Souto.
- Criação de um Polidesportivo em Chãos.
- Parque de Lazer junto à Ponte João Metelo, e reposição do açude onde existia para criar uma represa de água para apoio à proteção civil e bombeiros.
- Aquisição de terreno para construção de casa mortuária em Figueiró
- Aquisição de um terreno para Pirodiz e Morrosa e sua requalificação
- Garantir a limpeza dos espaços públicos e melhorar a oferta de ecopontos na Freguesia

HIGIENE E SALUBRIDADE

- Ampliação, melhoramento e manutenção das infraestruturas de Água e Saneamento
- Ligação de rede de esgotos e água na rua do Salgueiral, com ligação às Corgas esta obra já tem projeto
 - Melhorar a limpeza urbana, ruas e espaços verdes da Freguesia
 - Continuar a melhorar a recolha e a seleção dos resíduos
 - Ampliar o número de ilhas de ecopontos

SAÚDE, DESPORTO E BEM-ESTAR

- Criar condições de circulação pedonal nas vias de tráfego mais intenso
- Criação de percurso pedestre na Freguesia
- Instalação de parques gerações ativas e parques de lazer
- Dinamização da ecopista do Dão no litoral da Freguesia com a comunidade Dão Lafões
- Cuidar dos espaços desportivos e parques infantis
- Melhorar a atividade sénior em parceria com a Camara e as Associações da Freguesia

CULTURA EDUCAÇÃO E APOIO AS FAMÍLIAS

- Realização de eventos Culturais, em parceria com o Município e as coletividades
- Requalificação do antigo apeadeiro de Fonte Arcada e zona envolvente
- Apoiar atividades para as crianças nas férias de Verão
- Apoio à Escola e ao Jardim de Infância da Freguesia, garantindo melhores condições de funcionamento.
- Apoio Social, orientar os mais carenciados
- Aquisição de duas casas em ruínas e sua recuperação para serem utilizadas em situação de emergência, para albergar temporariamente famílias da Freguesia.
- Apoio às coletividades, Associações e Instituições no desenvolvimento das suas atividades e projetos de investimento, privilegiar as empresas da Freguesia
- Continuar com as medidas de apoio à reabilitação de habitação e aproveitamento de casas antigas

APOIO À AGRICULTURA

- Beneficiação e Limpeza de caminhos florestais, visando melhorar o combate aos incêndios
- Preservar e Proteger a Limpeza das margens dos Rios que passam pela Freguesia
- Criação de um espaço para mercado de agricultores locais

REDE VIÁRIA

- Melhorar as condições de circulação, alargamento e construção de diversos arruamentos de acordo com as necessidades, requalificação dos arruamentos em betuminoso e calçadas, criação de passeios quando possível e também passeadeiras elevatórias e bandas sonoras.
- Melhoramento da Estrada e acessos envolventes, da Saída do antigo IP5 para a Freguesia no Cruzamento de Outeiro de Pinheiro e Sampaio com a colaboração da C. M. Viseu
 - Melhorar as entradas na Freguesia em Canelas estrada 337 e em Vil de Souto junto ao nó do IP5 com possível rotunda e ordenamento de Estacionamento.
 - Requalificação da Rua do Valverde – Bairro de Santo António em Chãos
 - Requalificação da Rua do Bizombro em Chãos
 - Alargamento da Rua Direita para a Rua Professor José Miguel em Portela
 - A Repavimentação da Estrada entre Ponte João Metelo a Chãos
 - Pavimentação do Caminho da Rua do Passal à Igreja Matriz de Vil de Souto
 - Pavimentação da rua do Calvário desde a Portela ao Monte de Boi
 - Melhorar a rua principal reta da Mata – Pirodiz – Morrosa – Sarzedelo
 - Requalificação e Repavimentação da CM1363-1 no limite da Freguesia
 - Pavimentação e requalificação das cedências em lugares na Freguesia
 - Assegurar a manutenção, limpeza e requalificação das vias e espaços públicos, ampliara as zonas de jardins e melhorar os existentes. e reforçar a oferta de transportes públicos e alargamento da iluminação pública.
 - Mais acessibilidades

OUTROS PROJETOS

- Requalificação das fontes e fontenários da Freguesia.
- Cuidar do património da Freguesia e Apoiar as paróquias na conservação do património religioso.
- Melhorar a rede de transportes públicos
- Reforçar o quadro de pessoal da Freguesia
- Descentralizar as Assembleias de Freguesia pelas povoações sempre que for possível e adequado, para continuar a ouvir os contributos de participação dos Fregueses para poder melhorar este plano.