



José Ernesto Coelho



Cláudia Guedão



Sofia Marques



Teresa Amaral



Cristina Gama



Fernando
Machado



Diogo Martins



Manuel Almeida



Luís Lopes



Telmo Freitas



Sofia Lopes



Micael Amaral



Lucy Ferreira



Paulo Santos



André Sousa



Luísa Silva



Bruno Marques



Elisabete Pais



Gonçalo Sousa



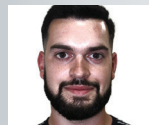
Paulo Rego



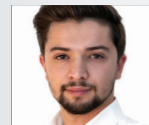
Susana Silva



Tiago Figueiredo



Cristiano
Almeida



João Almeida



Sérgio Ferreira



Filipe Ventura



Cristiana
Machado



Henrique Correia



Nelson Oliveira



Anabela Cunha



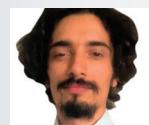
José Correia



João Alves



Raúl Silva



Gabriel Rodrigues



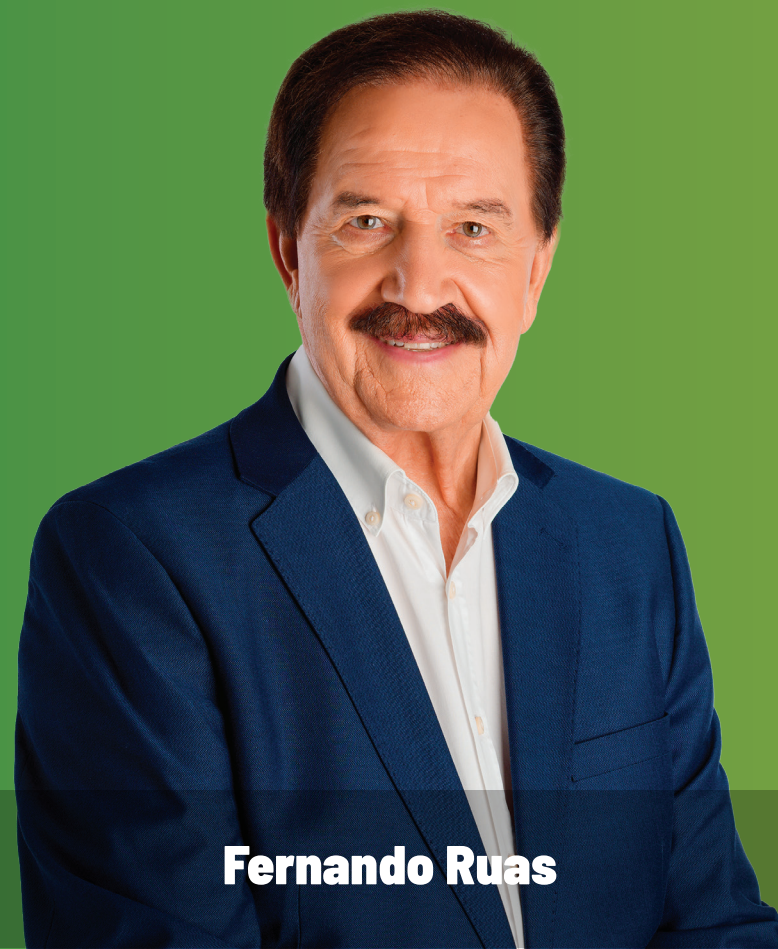
António Oliveira



João Ferreira



viseucresce.pt



Fernando Ruas

São Pedro de France

CRESCE ➤



viseucresce.pt/**freguesias**



José Ernesto Coelho

JOSÉ ERNESTO COELHO

Caras e caros Concidadãos,

Aceitei o compromisso de me recandidatar a um segundo mandato como Presidente da Freguesia de São Pedro de France.

Durante o presente mandato, pautei-me por uma política de proximidade das pessoas e dos problemas, colocando ambos, sempre em primeiro lugar. Foram realizadas obras estruturais importantíssimas, quer a nível rodoviário, saneamento, quer a nível de infraestruturas de atendimento ao cidadão, como foi o caso da nova Sede da Junta de Freguesia. Foi dado um passo importantíssimo no crescimento da Freguesia.

Assumo-me como uma pessoa dialogante, que esteve SEMPRE presente ao serviço da Freguesia de S. Pedro de France, defendendo o superior interesse dos fregueses e que procurou a união e o consenso alargado de todos os que desejaram ser ouvidos. Tentei sempre estar do lado da solução e não do lado do problema.

Recandidato-me assim, com a mesma linha de raciocínio e com a mesma motivação que dê continuidade às políticas implementadas e que assente na melhoria contínua de todos os projetos e obras executadas, em execução e a executar num futuro próximo e que no conto geral traduzem os investimentos em infraestruturas rodoviárias, de abastecimento e de saneamento, culturais, na manutenção e modernização dos espaços públicos e na, não menos importante, componente social entre outras ações de apoio às associações locais.

O desenvolvimento da nossa Freguesia deve, pois, refletir o conhecimento pleno de cada palmo deste território e da “gente” que o habita. Este, será sem dúvida o princípio basilar, que nos conduzirá à resolução de problemas e à implementação de soluções concretas de crescimento. É necessária toda uma política integradora de ideias e ideais, baseada na proximidade e no crescimento para impulsionar o desenvolvimento sustentável deste nosso território, pois todos somos poucos perante os desafios que diariamente nos são colocados.

Neste sentido, disponibilizo-me integralmente para que em conjunto com as entidades competentes, possamos continuar a dar resposta às mais diversas questões que me venham a ser colocadas, convidando-vos por tal, a trilhar um caminho comum.

Assumo perante todos, o compromisso de aprimorar os nossos serviços e ampliar a nossa capacidade de entrega à causa pública, onde nada e ninguém será esquecido.

Não me cabe a mim decidir pelos fregueses, mas sim, dizer o que posso fazer pela nossa Freguesia.

É isso que eu, e a minha equipa com provas dadas, vamos fazer. É, para isso, por uma freguesia onde todos os fregueses contam, que conto com todos vós.

São Pedro de France, vai continuar a crescer!

PROGRAMA ELEITORAL FREGUESIA SÃO PEDRO DE FRANCE QUADRIÉNIO: 2025 / 2029

- **Abertura de Posto CTT e Espaço de atendimento ao Cidadão na Sede da Junta;**

- **Aproveitar as instalações da antiga Sede para criar um serviço de prestação de cuidados de saúde primários, enfermagem e farmacêuticos, à população em geral;**

- **Requalificação do espaço da Senhora do Rosário, reflorestação do espaço com novas árvores, ajardinamento, substituição do mobiliário de merendas, iluminação pública, requalificação dos acessos, preparando o espaço para vir a receber novas infraestruturas de lazer para a Freguesia;**

- **Lançamento de projeto para a construção de um Espaço Multiusos na Freguesia;**

- **Criação de um parque fluvial na Freguesia;**

- **Reestruturar e Revitalizar o espaço envolvente ao cemitério;**
- **Criação de um novo percurso pedestre que englobe os mais diversos pontos turísticos e históricos da Freguesia;**

- **Dar continuidade á requalificação dos principais acessos (alargamento e pavimentação) das localidades em piores condições, nomeadamente, Casainho/Carvalhal (obra em projeto) e acesso a Taboadelo (obra já adjudicada ao empreiteiro);**

- **Dar continuidade á requalificação da estrada CM1341 desde o cruzamento da Moreira a Guimarães;**

- **Requalificação da Ponte na EM580 no Outeiro;**

- **Requalificação das curvas da EM585 na entrada de São Cristóvão;**

- **Prosseguir com o melhoramento da pavimentação no interior das localidades que estejam mais degradadas, nomeadamente aquelas pequenas ruas que ainda não têm pavimento ou pavimento antigo degradado;**

- **Completar a rede de saneamento básico nas localidades em falta da Freguesia;**

- **Limpeza e Manutenção dos caminhos florestais, visando melhorar o combate aos incêndios;**

- **Criação de uma ULPC – Unidade Local de Proteção Civil;**

- **Aprovar apoios á construção/reconstrução de novas casas na Freguesia;**

- **Manutenção do apoio á Natalidade, programa “Nascer em São Pedro de France”;**

- **Fomentar o apoio na manutenção do horário alargado na Escola da Freguesia de forma a mantermos uma escola ativa, atrativa e dinâmica de forma a evitar sustos antigos de encerramento e de dar apoio ás famílias;**

- **Apoiar a reerguer o Rancho Folclórico da Freguesia;**

- **Manutenção do dia festivo alusivo ao dia da Freguesia;**

- **Realização de um passeio convívio e de confraternização, anual, com a Freguesia, aberto a todas as fchas etárias.**